


**ВСЕРОССИЙСКАЯ ОЛИМПИАДА ШКОЛЬНИКОВ ПО  
ТЕХНОЛОГИИ 2018–2019 уч. г. ШКОЛЬНЫЙ ЭТАП  
Номинация «Культура дома и декоративно-прикладное творчество»  
Практическая работа  
9 класс**

**Выполните только ОДНО из предложенных заданий – 1 или 2.**

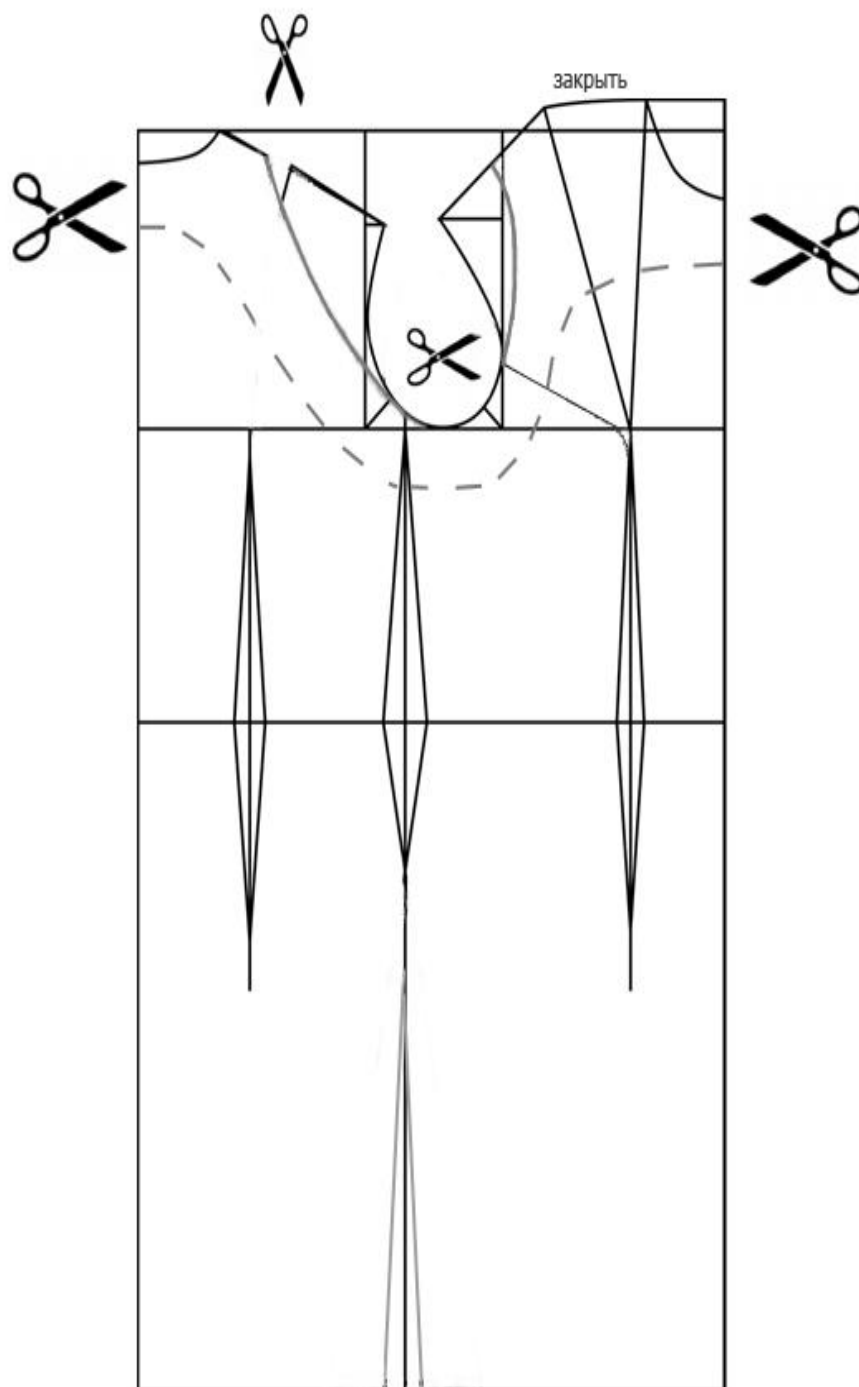
**Задание 1. «Моделирование плечевого изделия»**

**Задание:**

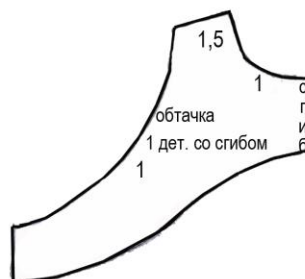
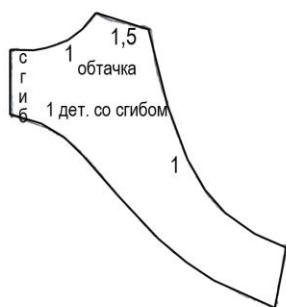
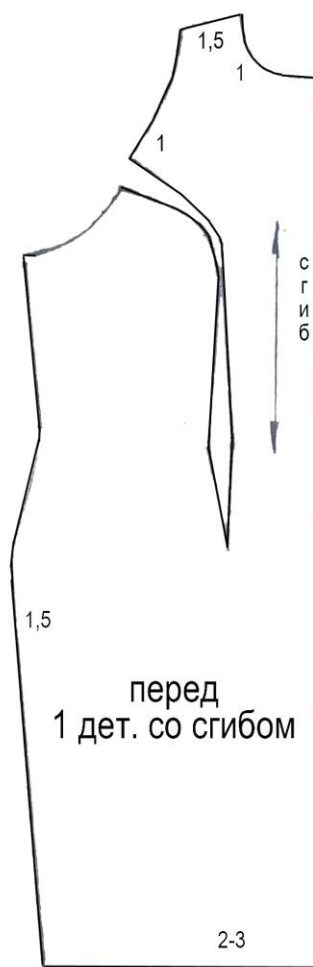
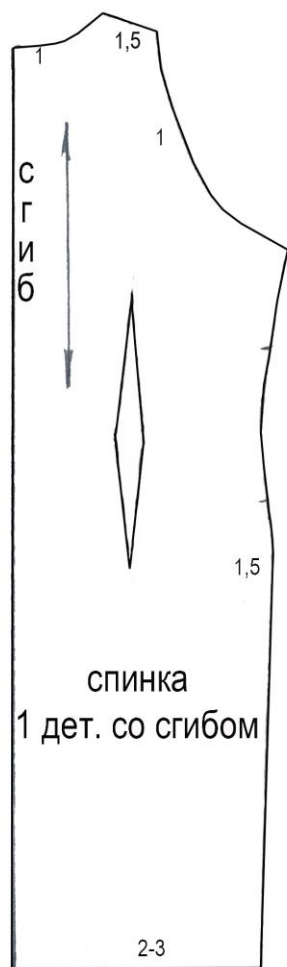
1. Внимательно прочтите описание предложенной модели, рассмотрите эскиз и чертёж основы плечевого изделия.
2. В соответствии с эскизом нанесите новые линии фасона, соблюдая пропорции. Обозначьте Ваши действия по моделированию на чертеже основы плечевого изделия на листе «Нанесение линий моделирования и необходимых надписей на чертёж основы плечевого изделия».
3. Перенесите линии фасона на шаблон, используя лист для вырезания.
4. Изготовьте из цветной бумаги детали выкройки для раскладки на ткани.
5. Аккуратно наклейте выкройки всех деталей на лист «Результат моделирования».
6. Нанесите на детали выкройки надписи, необходимые для раскроя изделия.

Эскиз модели	Описание модели
	<p>Платье приталенного силуэта, зауженное к линии низа.</p> <p>Рельефы по переду от проймы до линии бедер, по спинке выточка от линии груди до линии бедер.</p> <p>Линия плеча укороченная.</p> <p>Вырез горловины – под горло. Застёжка молния расположена в боковом шве.</p> <p>Длина до линии колена.</p> <p>Вырез горловины и проймы обработаны цельной обтачкой.</p>

### Контроль моделирования



### Результат моделирования



### **Карта пооперационного контроля**

<b>№ п/п</b>	<b>Критерии контроля</b>	<b>Баллы</b>	<b>Баллы по факту</b>
<b>I</b>	Нанесение линий фасона на основу чертежа	12	
1	Работа с вытачками моделирование их в рельефы	2	
2	Наличие надписи на чертеже «заккрыть», «разрезать»	1	
3	Нанесение линии проймы по переду	1	
4	Нанесение линии проймы по спинке	1	
5	Укорочение линии плеча	1	
6	Заужение по линии низа	1	
7	Нанесение застёжки на детали спинки	1	
8	Построение обтачек	4	
<b>II</b>	Подготовка выкройки к раскрою	28	
1	Выполнение полного комплекта деталей ( перед, спинка, обтачки)	4	
2	Расположение деталей выкройки на бланке ответов с соблюдением направления нити основы	4	
3	Наличие надписи названия детали переда	1	
4	Наличие надписи названия детали спинки	1	
5	Наличие надписи названия детали обтачки переда	1	
6	Наличие надписи названия детали обтачки спинки	1	
7	Указание количества деталей переда	1	
8	Указание количества деталей спинки	1	
9	Указание количества деталей обтачки переда	1	
10	Указание количества деталей обтачки спинки	1	
11	Наличие направления нити основы на детали переда	1	
12	Наличие направления нити основы на детали спинки	1	
13	Наличие направления нити основы на детали обтачки по переда	1	
14	Наличие направления нити основы на детали обтачки по спинке	1	
15	Припуски на обработку переда	1	
16	Припуски на обработку спинки	1	
17	Припуски на обработку обтачек по горловине	1	
18	Припуски на обработку обтачек по пройме	1	
19	Указание линии сгиба на детали переда	1	
20	Указание линии сгиба на детали спинки	1	
21	Указание линии сгиба на деталях обтачек	1	
22	Указание расположения застёжки	1	
<b>Всего</b>		<b>40</b>	

## Задание 2

### «Выполнение накладного кармана с цельнокроеной листочкой»

**Задание:** Выполните на швейной машине накладной карман с цельнокроеной листочкой.  
 Материалы и инструменты: гладкокрашенная ткань размером 30 см × 30 см – 1 детали, 25 см × 25 см – 1 деталь (другого цвета); рабочая коробка или папка с инструментами и приспособлениями.

### Инструкционно-технологическая карта

№ п/п	Операции
1	Внимательно прочитайте задание.
2	Используя «Лист для вырезания», аккуратно вырежьте лекало кармана
3	Раскроите деталь кармана по предложенной выкройке, соблюдая направление нити основы наметьте линии перегиба
4	Продублируйте клеевой прокладкой верхнюю часть листочки
5	Верхний срез кармана перегните по намеченным линиям и заутюжьте
6	Наметайте и настрочите нижний край листочки на карман швом шириной 0,5 см
7	Заметайте срезы кармана на 0,5 см и заутюжьте
8	Наложите карман на основную деталь, наметайте и настрочите шириной шва 0,2 см
9	Выполните окончательную ВТО кармана

### Карта пооперационного контроля по выполнению практической работы

№ п/п	Критерии пооперационного контроля	Баллы	Баллы по факту
1	Соблюдение правил раскроя	2	
2	Соответствие выкроенных деталей заданным параметрам	5	
3	Равномерность ширины подгиба припуска на детали кармана	8	
4	Ровность строчки наметывания и настрачивания листочки	10	
5	Ровность наметывания и настрачивания кармана на основную деталь	10	
7	Проверить качество влажно-тепловой обработки	3	
8	Соблюдение техники безопасной работы	2	
<b>Всего</b>		<b>40</b>	

**ЛИСТ ДЛЯ ВЫРЕЗАНИЯ**

